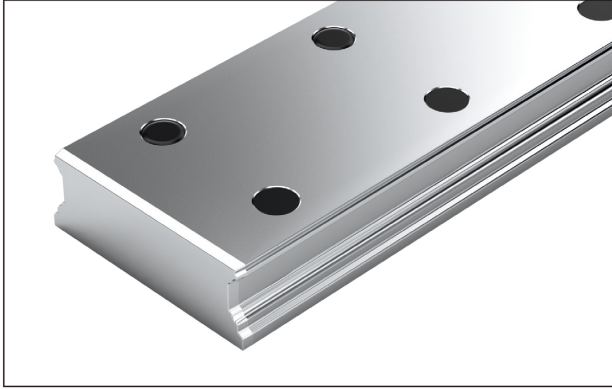


플라스틱 홀 플러그 장착 BNS



강철 소재 볼 가이드 레일

R1675 .0. ...

2열의 구멍, 상방향 조립, 플라스틱 홀 플러그 장착
조립 참고사항

- ▶ 플라스틱 홀 플러그는 주문품 안에 포함되어 있다.
- ▶ 조립 참고사항을 준수.
“볼 레일 시스템 조립 매뉴얼” 요청.
- ▶ 볼 가이드 레일은 여러 부품으로도 납품 가능

그 외 볼 가이드 레일 BNS 및 부속품

- ▶ 부식방지 볼 가이드 레일은 아래를 참조
- ▶ 홀 플러그는 “볼 가이드 레일 부속품” 장을 참조

옵션 및 부품 번호

크기	크기가 표시된 볼 가이드 레일	정확도 등급			부품의 개수, 레일 길이 L(mm)		구멍 간격 T (mm)	공식 $L = n_B \cdot T - 4\text{mm}$ 에 따른 권장 레일 길이 각 구멍 열의 구멍의 최대 수 n_B
		N	H	P	단일부품	여러부품		
20/40 ¹⁾	R1675 50	4	3	2	31,	3,	60	64
25/70	R1675 20	4	3	2	31,	3,	80	48
35/90	R1675 30	4	3	2	31,	3,	80	48
주문:	R1675 30	3			31, 1676			

Resist CR 볼 가이드 레일

R1673 .0. ...

옵션 및 부품 번호

크기	크기가 표시된 볼 가이드 레일	정확도 등급			부품의 개수, 레일 길이 L(mm)			구멍 간격 T (mm)	공식 $L = n_B \cdot T - 4\text{mm}$ 에 따른 권장 레일 길이 각 구멍 열의 구멍의 최대 수 n_B
		H	무코팅 정면	코팅 정면	여러부품 코팅 정면				
20/40 ¹⁾	R1673 50		3	31,	41,	4,	60	64	
25/70	R1673 20		3	31,	41,	4,	80	48	
35/90	R1673 30		3	31,	41,	4,	80	48	
주문:	R1673 30		3	42, 5116					

1) 주의: 신형 볼 가이드 레일은 기존의 볼 러너 블록 R1671 8. ...과 조합할 수 없다.

주문 예 1 (L_{\max} 까지)

옵션:

- ▶ 볼 가이드 레일 BNS
- ▶ 크기 35/90
- ▶ 정확도 등급 H
- ▶ 단일품
- ▶ 무코팅 정면
- ▶ 레일 길이 $L = 1676 \text{ mm}$

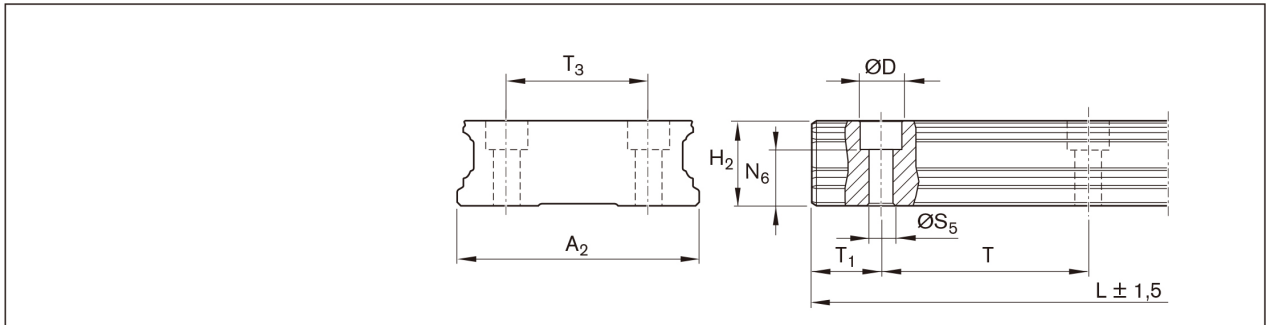
부품 번호: R1675 303 31, 1676 mm

주문 예 2 (L_{\max} 이상)

옵션:

- ▶ 볼 가이드 레일 CR, BNS
- ▶ 크기 35/90
- ▶ 정확도 등급 H
- ▶ 2개의 부품
- ▶ 코팅 정면
- ▶ 레일 길이 $L = 5116 \text{ mm}$

부품 번호: R1673 303 42, 5116 mm



크기	치수 (mm)											무게 m (kg/m)
	A_2	D	$H_2^{1)}$	L_{\max}	$N_6^{\pm 0.5}$	S_5	T	$T_{1 \min}$	$T_{1S}^{2)}$	$T_{1 \max}$	T_3	
20/40	42	7,4	18,30	3 836	12,45	4,4	60	10	28	50	24	5,3
25/70	69	11,0	23,55	3 836	14,50	7,0	80	10	38	70	40	11,6
35/90	90	15,0	31,85	3 836	20,50	9,0	80	12	38	68	60	21,0

1) 커버 스트립이 장착된 치수 H_2

2) 공차 ± 0.75 인 우선 치수 T_{1S} 를 추천